

AutoGet MT

手持式自动分析光纤端检仪



随着CPO（共封装光学）技术的突破进展，光引擎与芯片的深度集成对光纤端面洁净度与完整性提出了更高的要求。在这一技术演进的关键节点，传统检测手段已难以满足高集成、高可靠性的产业需求。维度科技推出的 AutoGet MT 手持式自动光纤端面检测仪，专为硅光集成、1.6T/800G高速光模块及新一代高密度连接器提供全场景智能检测解决方案。设备采用大视场光学系统，可一次性完整成像多纤芯端面，配合超清分辨率镜头与AI分析算法，自动识别微米级划痕缺陷。作为CPO技术落地过程中的关键质检工具，AutoGet MT 以便携形态、微米级精度、全自动操作三大优势，重新定义光纤端面现场检测标准，为数据中心光互联部署与运维提供可靠保障，助力构建更高效、更智能的未来网络基础设施。

主要优势

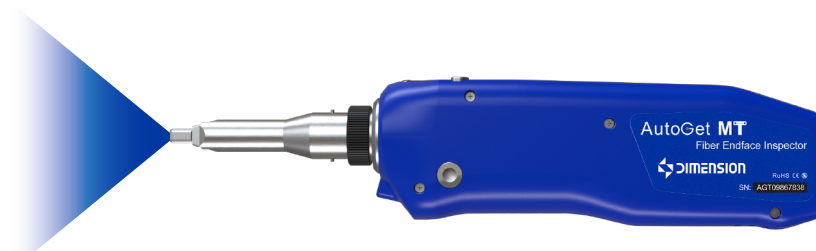
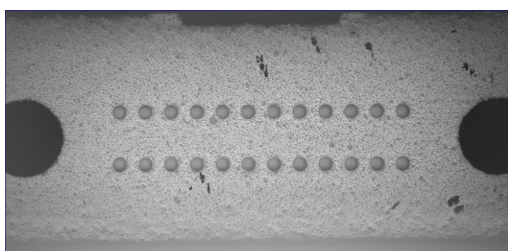
- 大视场 多纤芯全端面一次成像
- 秒级精测 微米级瑕疵无处遗漏
- 全程自动化 一键完成对焦、测量与分析
- 灵活便携 人体工学设计轻松检测

主要应用

- 数据中心
- 5G光网络施工和维护
- 高校科研实验室大视场检测

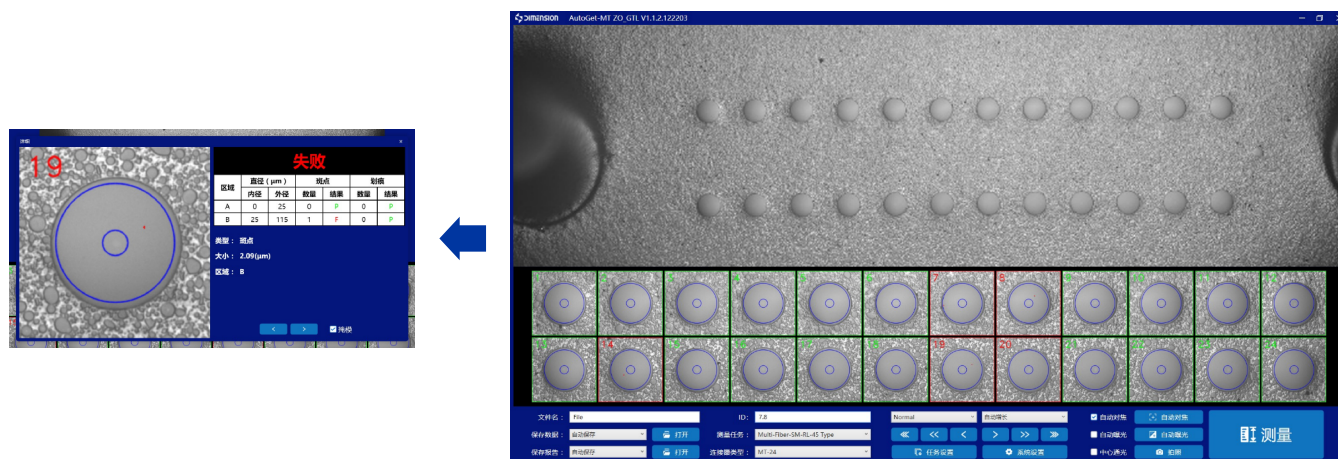
一屏尽览纤芯全貌

AutoGet MT具备4.6 mm × 1.6 mm 大视场光学系统，可一次性覆盖多纤芯完整端面，同步呈现纤芯结构、端面缺陷及周边状况，实现真正意义上的全视野无损检测。



智能高效检测 微米级瑕疵无处隐藏

AutoGet MT搭载维度科技自研智能分析系统，融合0.96μm单像素高分辨率光学成像与高效智能算法，可精准识别微米级划痕。系统集成自动对焦、自动找中心、自动曝光与自动测量，一键即可完成全流程检测分析，在CPO、800G光模块等高精度应用场景中，真正实现检测效率与识别准确性的双重突破。



人体工学设计 手持操作更舒适

AutoGet MT采用轻量化紧凑设计，机身符合人体工学曲线，握持感舒适稳固，便于长时间单手操作。独立调焦与拍摄按键布局合理，轻松实现精准对焦与快速成像，让现场检测更高效、更省力。



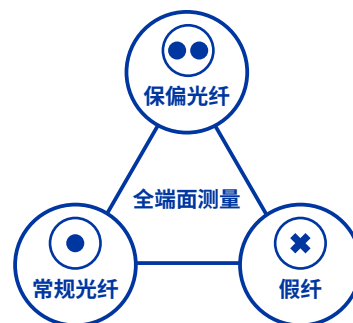
一机高效应对全场景检测

AutoGet MT 全面兼容800G/1.6T高速光模块及SN-MT、MMC、MXC、ELSFP等各类新型连接器与插芯，通过光路、接口、工装灵活组合，全方位适配单多芯器件的端面检测。



一机全能 纤纤俱到

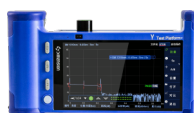
AGT MT真正实现“一机覆盖，全纤兼容”。在多样化光纤并存的部署与维护场景中，面对常规光纤、保偏光纤和假纤组成的复杂混纤器件，AGT MT以客户自定义灵活配置与强大软硬件支持，成为应对复杂光纤类型挑战的可靠工具。



产品规格

项目	参数
视场大小	4.6mm×1.6mm
缺陷尺寸检测	1um
分辨率	2um
放大倍率	0.95 um/px or 200x
对焦	自动
测量时间	MT12需3.45s MT16需3.55s MT24需3.85s
相机类型	digital, USB3.0
传感器类型	monochrome, 5472 x 3648, 1"CMOS
实时图像	19.2 fps full resolution
电源电压	USB TypeC / DC 5V
体积 (长×宽×高)	230mm×34mm ×55mm
重量	450g
工作温度	-5 to +40°C

相关产品



OT-200
光时域反射分析仪



Bert 800
误码仪



Fast Check MT
全端面检测仪



AutoGet Wifi
智能光纤端面检测仪

深圳市维度科技股份有限公司
电话: +86 755-26480850
邮箱: sales@dimension-tech.com
网站: www.dimension-tech.com